

RAPPORT ANNUEL

GROUPE CONVEX
Prescott-Russell

2022 - 2023

*Vents de
possibilités*



Vents de possibilités

2022-2023



Mot de la direction	3
Qui sommes-nous?	7
Notre impact	15
Nos données financières	22



Table des matières



UN MOT DE NOTRE PRÉSIDENT

Fort de notre mission d'offrir des opportunités de développement économique et communautaire inclusif, je suis fier du rôle que Groupe Convex Prescott-Russell joue et de l'impact qu'il a dans la communauté.

Concrètement, cela se traduit par des opportunités d'emploi pertinentes et concurrentielles pour nos employés visés par cette mission. Notre principal impact est donc d'intégrer des personnes aux prises avec des barrières ou vivant en situation de handicap au marché du travail, et d'en faire des citoyens à part entière.

Cette mission est évidemment très gratifiante, autant au quotidien que dans sa finalité. Elle est aussi, par contre, remplie de défis. Le principal défi est un enjeu d'équilibrisme : maintenir un impact social fort tout en assurant la pérennité financière de nos opérations.

L'économie sociale dans sa plus pure expression; une entreprise moitié économique et moitié sociale.



Groupe Convex, ses gestionnaires autant que ses administrateurs, souhaite développer et faire grandir l'organisation, mais de nouveaux défis nous attendent, notamment dans la réorganisation de Recycle-Action. Cependant, je suis confiant que, tout comme nous l'avons accompli durant la pandémie, nous saurons nous adapter et surmonter ces nouvelles embûches.

J'ai confiance que le portefeuille d'entreprises que nous avons présentement nous permettra de croître et d'avoir le plus grand impact social que nous avons jamais eu.

Merci à notre directeur général, Simon, à son équipe de gestion dévouée, ainsi qu'à tous nos partenaires pour l'exceptionnel travail qui a été accompli et qui jette les fondations pour un bel avenir.

Gilles Lapaie



UN MOT DE NOTRE DIRECTEUR GÉNÉRAL

2022-2023 : FIN DE LA PANDÉMIE - ENFIN ON EN SORT!

Suite aux réglementations, aux restrictions, aux incertitudes, aux craintes, aux changements et les ajustements auxquels la société et la planète entière ont dû faire face, nous ressentons enfin le retour d'un peu d'habituel et de stabilité. Groupe Convex n'a pas été exempt. Au cours de cette crise sans précédent, nous avons dû fermer des entreprises et en déménager, mais nous en avons également acquis une et profondément restructuré une autre. **Nous avons évolué.**

On redéfinit nos zones de confort; on cherche de nouveaux points de repère. Pour Convex, c'est d'être assez social, mais pas trop. **Efficace en affaires, mais flexible et ouvert.** Incarner l'économie sociale dans sa plus belle et pure expression.

Notre entreprise *Les Glaneurs* et rebaptisée *La Récolte*, opère maintenant avec 2 serres de 3000 pc chacune et 6 acres de terrain pour offrir un excellent choix de légumes frais à nos clients. Nous voulons être plus présents auprès des gens, et nous pouvons maintenant être plus visibles dans la communauté.

D'autres changements majeurs s'annoncent pour Recycle-Action, qui devra être redéfini en profondeur en 2024. De nouveaux défis nous attendent toujours, et je veillerai à ce que Convex et tous ses employés s'épanouissent en trouvant l'équilibre entre le social et l'économique. Après tout, on ne dit pas économie sociale pour rien.

À la sortie de cette pandémie, je regarde la transformation de Groupe Convex et je suis fier d'avoir un portefeuille qui comprend des entreprises dans lesquelles je vois un potentiel de croissance, mais aussi un potentiel pour que l'humain s'épanouisse.

Grâce à tout ce travail et ces investissements, Groupe Convex a reprendre sa route pour être « un moteur économique, une force sociale et un employeur de choix », et que nous sommes en bonne posture pour continuer à jouer pleinement notre rôle.

Merci aux membres de mon CA qui m'ont fait confiance dans tous ces projets, et à mon équipe fantastique qui incarne et vit notre mission au quotidien!

Simon Durand, MBA





GROUPE CONVEX
Prescott-Russell



QUI SOMMES-NOUS?

QUI SOMMES-NOUS?

Née en 2004, Groupe Convex est une organisation à but non lucratif qui gère un **réseau d'entreprises** ayant une **mission sociale**.

Nous offrons des **opportunités d'emploi** et de **développement des compétences** à des personnes vivant en situation de handicap. Nos employés ont des habiletés variées et permettent à nos entreprises sociales d'offrir des produits et services de qualité.



GROUPE CONVEX
Prescott·Russell

NOTRE MISSION


CRÉER LES
OPPORTUNITÉS EN
DÉVELOPPEMENT
ÉCONOMIQUE
COMMUNAUTAIRE
INCLUSIF.



NOTRE VISION

**UNE ÉCONOMIE
À VALEUR HUMAINE
AU CŒUR D'UNE
COMMUNAUTÉ
ENGAGÉE.**





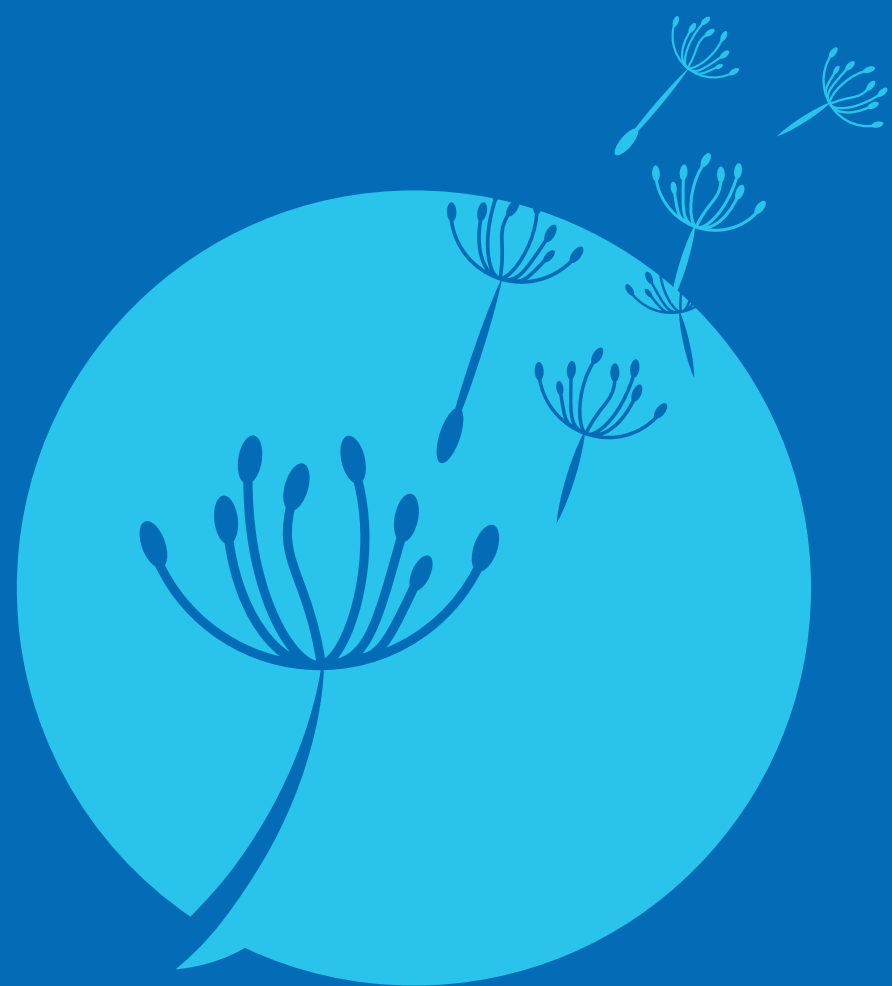
NOTRE AMBITION

**ÊTRE UN MOTEUR
DE DÉVELOPPEMENT
ÉCONOMIQUE,
UNE FORCE SOCIALE
ET UN EMPLOYEUR
DE CHOIX.**



NOS ENTREPRISES SOCIALES

GROUPE CONVEX
Prescott-Russell



NOTRE ÉQUIPE



SIMON DURAND

Directeur général



JOHANNE SÉGUIN

Directrice de l'administration



JEAN DUBOIS

*Conseiller en ressources humaines
et au soutien à l'emploi*



CHANTAL LAVIGNE

Gérante | La Récolte



DENIS PRÉVOST

*Gérant | Menuiserie
Casselman*



ROBERT LESSARD

*Directeur des
opérations | Recycle
Action*



ROXANNE COURCY

*Gérante et développement
des affaires | Express-Net
& Emballages P-R*



SYLVAIN BLANCHETTE

Gérant | Buanderie Cayen

NOS MEMBRES

DU CONSEIL D'ADMINISTRATION



GILLES LAHAIE
Président



SYLVAIN CHARLEBOIS
Vice-président



FRANCE PARTHENAIS
Trésorière



JUSTIN BROMBERG
Administrateur



NORMAND CHARETTE
Administrateur



MARIE-JOSÉE JOLY
Administratrice



JEAN LAFRAMBOISE
Administrateur



GUILLAUME RACINE
Administrateur

A photograph of a hospital laundry facility. In the foreground, there are several large plastic bins, some green and some grey, filled with sorted laundry. In the background, there are several large industrial washing machines with circular doors. The room is well-lit with overhead fluorescent lights and has a clean, organized appearance.

GROUPE CONVEX
Prescott-Russell

NOTRE IMPACT



Groupe Convex, avec ses **6 entreprises** et son **service de soutien à l'emploi**, est fier d'avoir offert des expériences de travail rémunérées à **190 PERSONNES** au cours de l'exercice financier 2022-23.

Pour accomplir ses contrats, Groupe Convex et ses sociétés apparentées ont investi

2 950 000 \$

en salaires à ses employés.

Nous avons offert des **services de soutien à l'emploi** à

➤ **144 PERSONNES**

Ces services comprennent entre autres :

- de l'accompagnement dans la recherche,
- de la préparation à l'entrevue,
- de la formation pré-emploi, et
- de l'orientation vers des organisations partenaires qui offrent des services complémentaires.



“

J'adore ma job!

**Ça me permet de faire
quelque chose que j'aime
et de rencontrer de
nouvelles personnes!**

”

Stéphanie Duffy

Employée | La Récolte





**Mon travail à Recycle
Action me donne le
sentiment de contribuer
à la société et de faire
une différence
importante!**



**RECYCLE
ACTION**



Aiden Donovan Lamothe

Employé | Recycle Action

“

**Mon emploi d'été chez Calypso,
ainsi que mon emploi actuel à la
Fromagerie St-Albert,
me rendent très fier.**

**Je suis heureux
d'avoir un emploi.**

”

Andres

“

**Je suis tellement fier de ce
que j'ai accompli. J'ai plus de
confiance en moi depuis
que je travaille à
Groupe Convex.**

”

Zachary

En effet, nous avons connu une excellente saison!...En dépit d'avoir perdu certains jours en raison de la température, dans l'ensemble l'équipe du Groupe Convex a travaillé avec diligence sur les lieux à chaque quart de travail. J'ai pu constater une évolution remarquable, et comme plusieurs avaient travaillé avec nous auparavant, je les ai vus tisser des liens avec d'autres membres du personnel, ce qui est exactement ce qu'on souhaitait dès le début.

Je dois vous avouer que, parmi notre équipe de 600+ employés, ce sont les vôtres qui se présentent immanquablement au poste selon leurs horaires, et qui accomplissent leurs tâches avec attention et détermination. Ils prennent leurs pauses telles qu'assignées et retournent à leurs postes à l'heure prévue. Ils sont heureux de travailler, et partagent leur enthousiasme avec les autres.

Merci de votre appui; le modèle Groupe Convex fait partie intégrale de notre parcours vers l'atteinte de l'inclusion pour tous.

Sandra Lalonde

Directrice du Capital humain
Parc aquatique Calypso



CALYPSO®/MD





GROUPE CONVEX
Prescott-Russell

NOS DONNÉES
FINANCIÈRES

ÉTATS

FINANCIERS

État des résultats pour l'exercice terminé le **31 mars 2023**

GROUPE CONVEX
Prescott-Russell

	2023	2022
	\$	\$
Produits	1 722 714	1 989 445
Charges d'exploitation		
Achat de services	83 059	119 471
Entretien et réparation d'équipement	35 172	33 193
Location d'équipement et de véhicules	1 965	19
Loyer et exploitation du bâtiment	210 343	191 992
Matériaux	561 343	636 630
Outils et fournitures	10 006	7 976
	901 885	989 281
Excédent avant charges d'administration, autres produits et autres charges	820 829	1 000 164
Charges d'administration		
Administration générale	228 314	223 521
Avantages sociaux	193 248	212 370
Déplacements	27 116	10 077
Exploitation du bâtiment	38 847	33 665
Formation et conférence	9 902	8 466
Publicité et promotion	19 950	19 224
Recouvrements	(228 488)	(184 032)
Salaires	1 859 771	1 786 021
Subvention coûts sociaux à 141184 Canada Limited	96 524	-
	2 245 184	2 109 312
Insuffisance avant autres produits et autres charges	(1 424 355)	(1 109 148)
Autres produits		
Récupération de coûts sociaux - Valoris	1 060 530	1 060 530
Services de soutien à l'emploi - Valoris	70 000	70 000
Subvention (note 14)	59 015	242 520
Revenus de loyer	82 787	82 787
Intérêts	7 521	4 772
Amortissement des apports reportés	2 870	-
	1 282 723	1 460 609
(Insuffisance) excédent avant autres charges	(141 632)	351 461
Autres charges		
Amortissement des immobilisations corporelles	53 575	43 113
Intérêts sur la dette à long terme	40 017	25 260
Perte à la cession d'immobilisations corporelles	-	3 073
	93 592	71 806
(Insuffisance) excédent des produits sur les charges	(235 224)	279 655

Une économie à valeur humaine au cœur d'une communauté engagée

Entreprises à
missions sociales

Personnel aux
compétences variées

Produits et services
de qualité